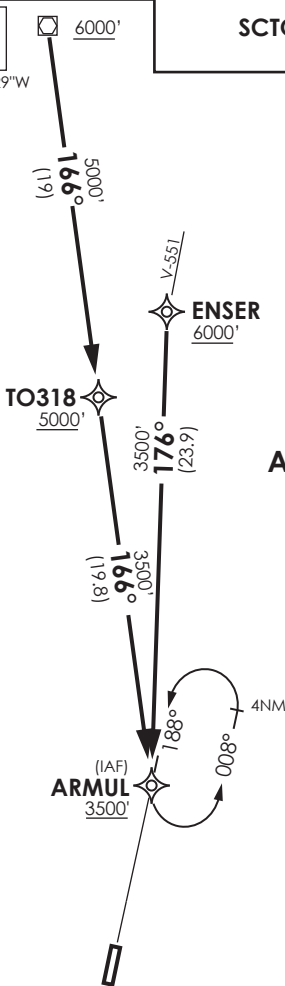


<b>TEMUCO</b>	
RDR	119.2
SRY	128.7
TWR	118.4
<b>VICTORIA</b>	
TIBA	118.2

VAR 4.7° E 2026

LOS ANGELES  
 MAD : : : :  
 D 112.9  
 37°24'24"S 72°25'29"W  
 370 FT

**ARMUL 3A**



Nivel de Transición por ATC  
 Transition Level by ATC

No se ajusta a escala / Not to scale

**STAR ARMUL 3A / ARMUL 3B RNAV**

**ARMUL 3A:** Desde MAD VOR proceder via TO318 - ARMUL. Cruzar MAD VOR 6000FT o superior, TO318 5000FT o superior, ARMUL 3500 Ft o superior. Luego interceptar APCH RNP a RWY19.

**ARMUL 3A:** From MAD VOR proceed via TO318 - ARMUL. Cross MAD VOR at or above 6000FT, TO318 at or above 5000FT, ARMUL at or above 3500 Ft, then intercept RNP APCH RWY19.

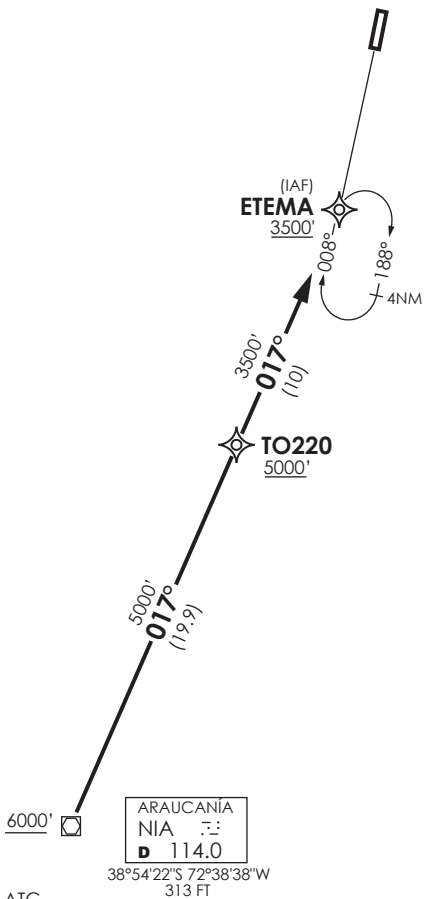
**ARMUL 3B:** Desde ENSER proceder a ARMUL. Cruzar ENSER 6000FT o superior, ARMUL 3500 Ft o superior. Luego interceptar APCH RNP a RWY19.

**ARMUL 3B:** From ENSER proceed to ARMUL. Cross ENSER at or above 6000FT, ARMUL at or above 3500 Ft, then intercept RNP APCH RWY19.

VICTORIA - AD VICTORIA  
 SCTO - STAR 2 RNAV RWY 01  
 ETEMA 2A

<b>TEMUCO</b>	
RDR	119.2
SRY	128.7
TWR	118.4
<b>VICTORIA</b>	
TIBA	118.2

VAR 4.7° E 2026



Nivel de Transición por ATC  
 Transition Level by ATC

No se ajusta a escala / Not to scale

**STAR ETEMA 2A RNAV**

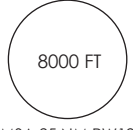
Desde NIA VOR proceder via TO220 - ETEMA. Cruzar NIA VOR 6000FT o superior, TO220 5000FT o superior, ETEMA 3500 Ft o superior. Luego interceptar APCH RNP a RWY01.

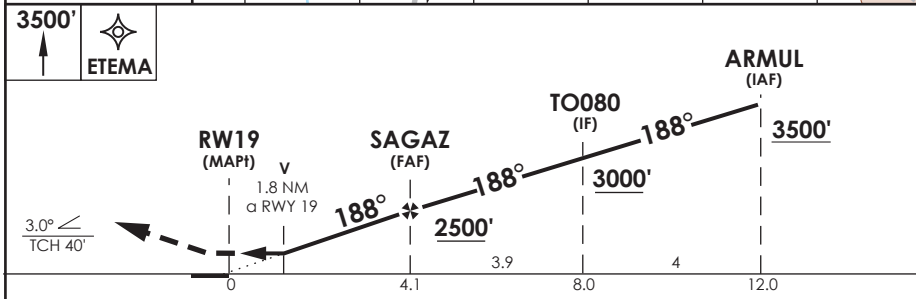
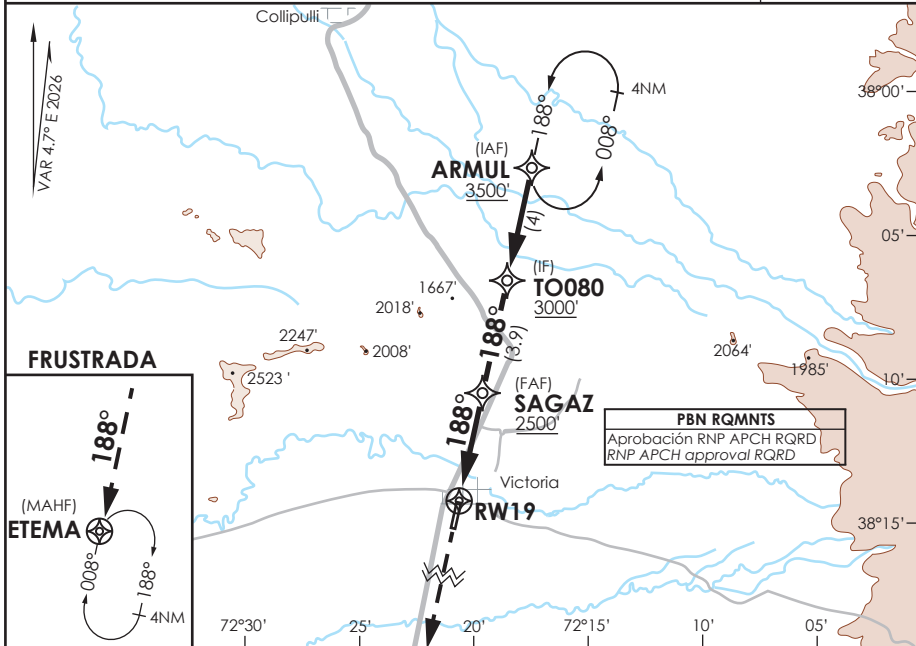
From NIA VOR proceed via TO220 - ETEMA. Cross NIA VOR at or above 6000FT, TO220 at or above 5000FT, ETEMA at or above 3500 Ft, then intercept RNP APCH RWY01.

DASA / SECCION AS-IMP

# AD VICTORIA VICTORIA - CHILE

# SCTO IAC 1 RNP Rwy 19 (LNAV only)

TEMUCO RADAR Temuco Radar	119.2 / 128.7	TORRE TEMUCO Temuco TWR	118.4	TIBA TIBA	118.2
<b>RNP</b>	FINAL APCH CRS <b>188°</b>	MNM ALT SAGAZ <b>2500'</b>	LNAV MDA (H) <b>1760' (612')</b>	AD Elev. <b>1150'</b> THR 19 Elev. <b>1150'</b>	 MSA 25 NM RW19
APCH FRUSTRADA: Ascenso a 3500' directo a ETEMA. Ingrese en HLDG 008° derecha. Missed Apch: Climb to 3500' direct to ETEMA. Enter on HLDG, 008° right.					



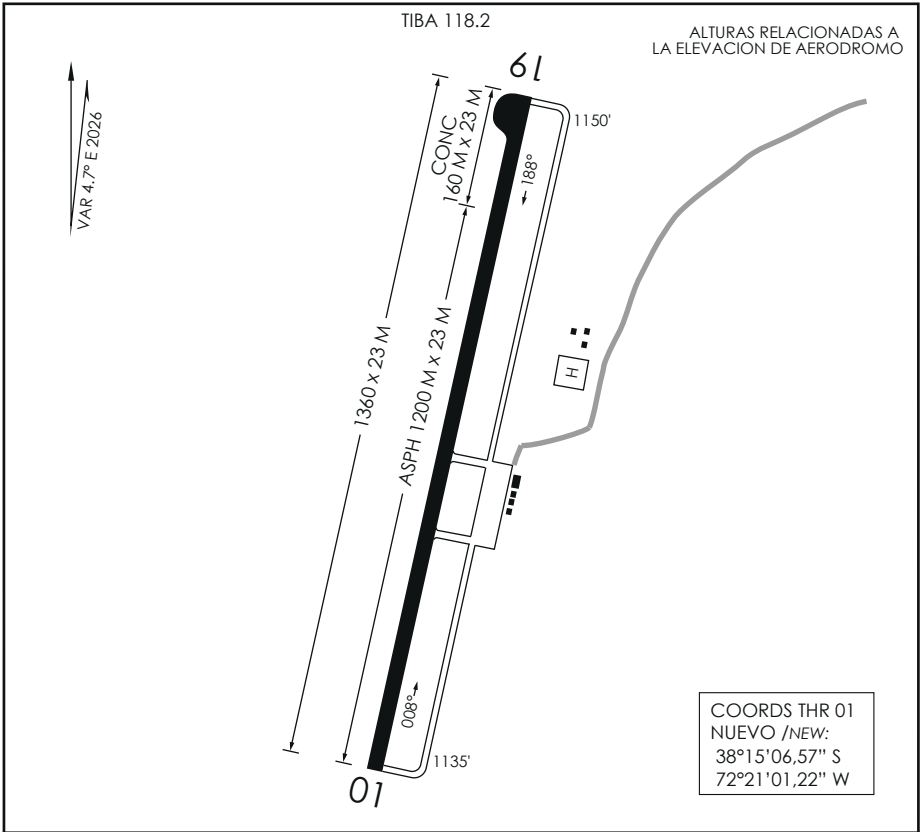
A	DIRECTO RWY 19 <i>Straight in RWY 19</i>	CIRCULANDO <i>Circling</i>	ALTN <i>Alternate Minimums</i>
	QNH SCQP TWR <b>LNAV MDA 1760' (612')</b>		
B	2.8 Km	NA	NA

**AD NO CERTIFICADO PARA OPS IFR. VER DAP 11 137 Y NOTAS SOBRE CONDICIONES PARA APROXIMAR**

Usar ajuste altimétrico de Temuco Twr Freq 118.4 MHz.  
 Use Temuco TWR altimeter setting freq 118.4 MHz.

Veloc. Terrestre Kts	80	100	120	140	Procedimiento no ejecutable sin QNH <i>Procedure non-executable without QNH</i>
FPM (ángulo DES 3°)	425	531	637	743	

DASA / SECCION AIS-MAP



INFORMACION ADICIONAL DE LA PISTA

PISTA	ILUMINACION	RESISTENCIA	DATOS OPERACION DE PISTA DISPONIBLE				
			TORA	TODA	ASDA	LDA	ANCHO
01	NIL	PCR 70 F/C/Z/T	1360 m	1360 m	1360 m	1360 m	23 m
19	NIL		1360 m	1360 m	1360 m	1360 m	23 m

SERVICIOS DISPONIBLES

POLICIA INTERNACIONAL  ADUANA  SANIDAD  METEOROLOGIA  S.E.I.

HORARIO OPERACION HJ

- RAMP 170 M LEN 35 M WID, concreto.
- TWY paralela a RWY 10.5 M WID.
- PRKG HEL 61 x 61 M, CONC

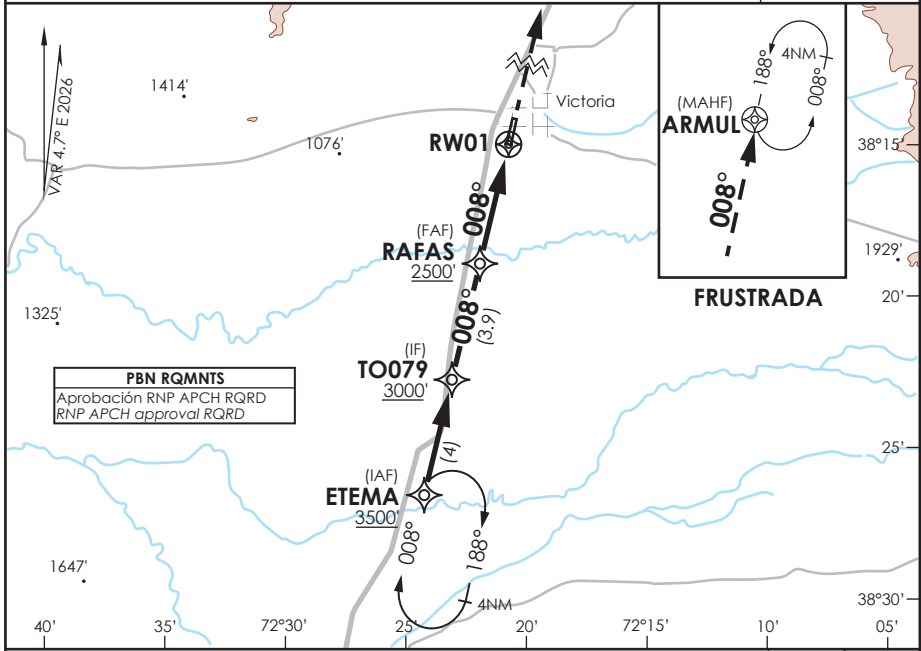
RWY 01/19 efectuar viraje de 180 DEG solo en THR para prevenir deterioro de superficie ASPH.

# AD VICTORIA VICTORIA - CHILE

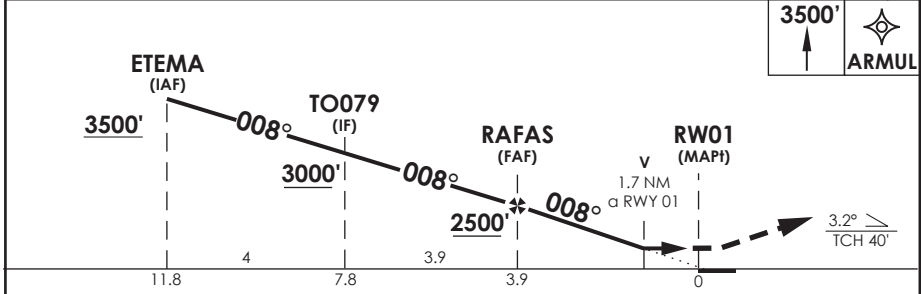
# SCTO IAC 2 RNP Rwy 01 (LNAV only)

TEMUCO RADAR Temuco Radar	119.2 / 128.7	TORRE TEMUCO Temuco TWR	118.4	TIBA TIBA	118.2
<b>RNP</b>	FINAL APCH CRS <b>008°</b>	MNM ALT RAFAS <b>2500'</b>	LNAV MDA (H) <b>1760' (625')</b>	AD Elev. <b>1150'</b> THR 01 Elev. <b>1135'</b>	 MSA 25 NM RW01

APCH FRUSTRADA: Ascenso a 3500' directo a ARMUL. Ingrese en HLDG 188° izquierda.  
Missed Apch: Climb to 3500' direct to ARMUL. Enter on HLDG, 188° left.



**PBN RQMNTS**  
Aprobación RNP APCH RQRD  
RNP APCH approval RQRD

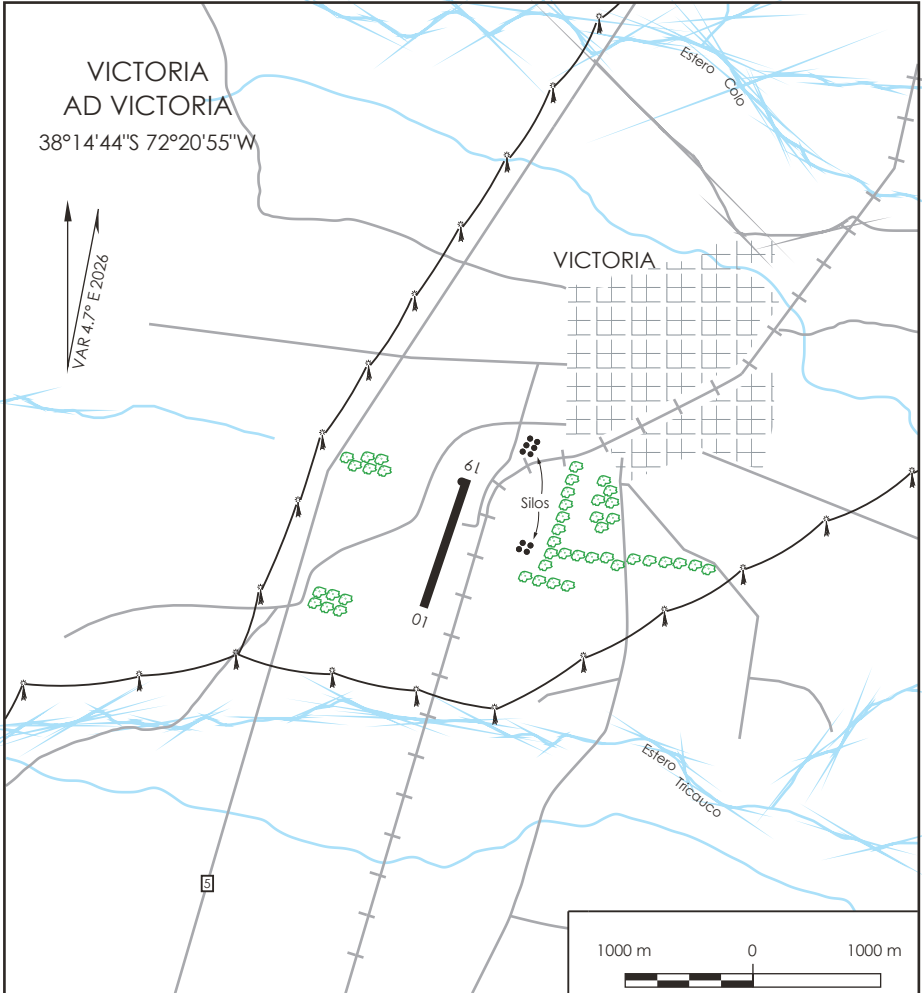


C A T E G O R I A	DIRECTO RWY 01 <i>Straight in RWY 01</i>	CIRCULANDO <i>Circling</i>	ALTN <i>Alternate Minimums</i>
	QNH SCQP TWR <b>LNAV MDA 1760' (625')</b>		
A	2.9 Km	NA	NA
B			

**AD NO CERTIFICADO PARA OPS IFR. VER DAP 11 137 Y NOTAS SOBRE CONDICIONES PARA APROXIMAR**  
 Usar ajuste altimétrico de Temuco Twr Freq 118.4 MHz.  
 Use Temuco TWR altimeter setting freq 118.4 MHz.

Veloc. Terrestre Kts	80	100	120	140	Procedimiento no ejecutable sin QNH <i>Procedure non-executable without QNH</i>
FPM (ángulo DES 3.2°)	453	566	679	793	

DATA / SECCION AIS-MAP



**ELEVACION AERÓDROMO**

1150 FT (350 m)

**RESISTENCIA**

PCR 70 F/C/Z/T

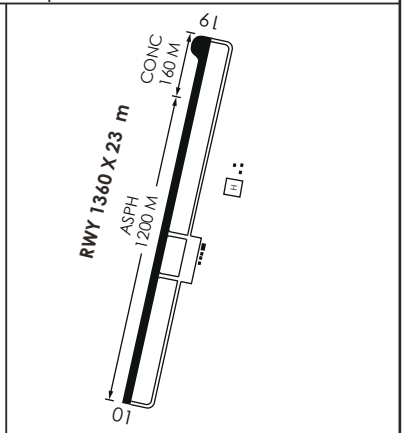
**COMUNICACIONES**

TIBA 118.2 MHz

**OBSERVACIONES**

- RWY ASPH 1200 M; CONC 160 M, WID 23 M.
- RAMP 170 M LEN, 35 M WID; SUP CONC.
- TWY paralela a RWY 10.5 M WID.
- PRKG HEL 61 x 61 M, CONC

RWY 01/19 efectuar viraje de 180 DEG solo en THR para prevenir deterioro de superficie ASPH.



DASA / SECCIÓN AIS-MAP

VICTORIA / AD VICTORIA - SCTO  
LISTA DE COORDENADAS

PUNTO DE RECORRIDO (WPT)	LATITUD	LONGITUD
<b>RW01</b>	<b>38°15'06,57" S</b>	<b>72°21'01,22" W</b>
RW19	38°14'23,61" S	72°20'49,02" W
ARMUL	38°2'40,35" S	72°17'30,12" W
ENSER	37°38'45" S	72°17'22" W
ETEMA	38°26'39,68" S	72°24'18,27" W
MAD VOR	37°24'24" S	72°25'29" W
NIA VOR/DME	38°54'22" S	72°38'38" W
RAFAS	38°18'56,77" S	72°22'6,56" W
SAGAZ	38°10'23,34" S	72°19'40,96" W
TO079	38°22'45,3" S	72°23'11,52" W
TO080	38°6'34,78" S	72°18'36,31" W
TO220	38°35'56,23" S	72°29'4,88" W
TO318	37°43'10,09" S	72°21'35,32" W

## VICTORIA / AD VICTORIA - SCTO STAR1

PROCEDIMIENTOS DE LLEGADA RNAV / RNAV ARRIVAL PROCEDURES									
(Esta información complementa a las cartillas publicadas en la AIP Chile VOL II / This information complements the charts published in the AIP Chile VOL II)									
STAR 1 ARMUL 3A									
NR SERIE	PATH TERM	PUNTO DE RECORRIDO (WPT)	FO	COURSE/TRACK °M/T	DIST (NM)	TURN	ALTITUD	REST VELOCIDAD	NAV
10	IF	MAD VOR	-	-	-	-	6000 FT+	-	RNAV 1 Ó RNP 1
20	TF	TO318	-	166° (170,64)	19	-	5000 FT+	-	
30	TF	ARMUL	-	166° (170,59)	19,75	-	3500 FT+	-	

STAR 1 ARMUL 3B									
NR SERIE	PATH TERM	PUNTO DE RECORRIDO (WPT)	FO	COURSE/TRACK °M/T	DIST (NM)	TURN	ALTITUD	REST VELOCIDAD	NAV
10	IF	ENSER	-	-	-	-	6000 FT+	-	RNAV 1 Ó RNP 1
20	TF	ARMUL	-	176° (180,26)	23,9	-	3500 FT+	-	

## VICTORIA / AD VICTORIA - SCTO STAR 2

PROCEDIMIENTOS DE LLEGADA RNAV / RNAV ARRIVAL PROCEDURES (Esta información complementa a las cartillas publicadas en la AIP Chile VOL II / This information complements the charts published in the AIP Chile VOL II)									
STAR 2 ETEMA 2A									
NR SERIE	PATH TERM	PUNTO DE RECORRIDO (WPT)	FO	COURSE/TRACK °M/T	DIST (NM)	TURN	ALTITUD	REST VELOCIDAD	NAV
10	IF	NIA VOR	-	-	-	-	6000 FT+	-	RNAV 1 Ó RNP 1
20	TF	TO220	-	017° (022,14)	19,85	-	5000 FT+	-	
30	TF	ETEMA	-	017° (022,05)	10	-	3500 FT+	-	

## VICTORIA / AD VICTORIA - SCTO IAC1

PROCEDIMIENTOS DE APROXIMACIÓN RNP / RNP APPROACH PROCEDURES												
(Esta información complementa a las cartillas publicadas en la AIP Chile VOL II / This information complements the charts published in the AIP Chile VOL II)												
IAC 1 RNP RWY 19 (LNAV Only)												
NR SERIE	TRANS ID	PATH TERM	PUNTO DE RECORRIDO (WPT)	FO	COURSE/TRACK °M/T	DIST (NM)	TURN	ALTITUD	REST VEL	VPA	TCH	NAV
10		IF	(IAF) ARMUL	-	-	-		3500 FT+	-	-	-	1
15		TF	(IF) TO080	-	<b>188°</b> (192,58)	4		3000 FT+	-	-	-	1
20		TF	(FAF) SAGAZ	-	<b>188°</b> (192,59)	3,9	-	2500 FT+	-	-	-	1
30		TF	(MAPt) RW19	Y	<b>188°</b> (192,59)	4,1	-	1190 FT+	-	3,0°	40'	0,3
40		DF	(MAHF) ETEMA	Y	<b>188°</b> (192,60)	-	-	3500 FT+	-	-	-	1
50		HF	(MAHF) ETEMA	-	008° (012,64)	4	RT	3500 FT+	-	-	-	1

## VICTORIA / AD VICTORIA - SCTO IAC 2

PROCEDIMIENTOS DE APROXIMACIÓN RNP / RNP APPROACH PROCEDURES												
(Esta información complementa a las cartillas publicadas en la AIP Chile VOL II / This information complements the charts published in the AIP Chile VOL II)												
IAC 2 RNP RWY 01 (LNAV Only)												
NR SERIE	TRANS ID	PATH TERM	PUNTO DE RECORRIDO (WPT)	FO	COURSE/TRACK °M/T	DIST (NM)	TURN	ALTITUD	REST VEL	VPA	TCH	NAV
10		IF	(IAF) ETEMA	-	-	-		3500 FT+	-	-	-	1
15		TF	(IF) TO079	-	<b>008°</b> (012,64)	4		3000 FT+	-	-	-	1
20		TF	(FAF) RAFAS	-	<b>008°</b> (012,62)	<b>3,9</b>	-	2500 FT+	-	-	-	1
30		TF	(MAPt) RW01	Y	<b>008°</b> (012,62)	3,93	-	1175 FT+	-	<b>3,2°</b>	40'	0,3
40		DF	(MAHF) ARMUL	Y	<b>008°</b> (012,61)	-	-	3500 FT+	-	-	-	1
50		HF	(MAHF) ARMUL	-	<b>188°</b> (192,58)	4	LT	3500 FT+	-	-	-	1